

# LG Global Challenger 2014

- 소개 자료 -

2014. 02. 10



# I . LG Global Challenger 개요

## 1. 기획 배경

- 1995년 LG 브랜드 출범과 구본무 회장 취임을 계기로 만든 프로그램
- “LG의 고객은 세계입니다”라는 슬로건 아래 [고객을 위한 가치창조], [인간존중의 경영]이라는 경영 이념과 함께 LG의 세계화 의지를 상징화하는 과정에서 기획됨
- 미래잠재고객인 대학생들의 LG에 대한 선호도 증대 및 LG의 도전적, 창의적, 진취적인 이미지 강화를 위한 프로그램으로 출발, 연례화된 캠페인으로 정착함

## 2. 목적 및 취지

- 우리나라 미래의 주인공인 대학생들이 세계 최고 수준의 기술, 정책, 문화적 노하우를 보유하고 있는 전세계 현장을 탐방하고 연구하여 견문을 넓혀, 미래 대한민국의 비전을 제시할 수 있도록 함

## 3. 특징 및 성과

- 1995년 “21세기 선발대”로 출범한 이후, 2013년까지 19년간 총 620개 팀, 2,340명의 대원 배출
- 연 평균 21:1 경쟁률 (2013년 기준 총 49,708여명의 지원자, 21.584:1 경쟁률)
- 총 탐방거리 12,578,622km (지구에서 달 까지 16.5번 왕복)
- 세계 60개국 770개 도시 탐방
- 2003년 기업 PR 대상 수상

# I . LG Global Challenger 개요

## 4. 혜택 (대학생이 얻는 Value)

- 해외탐방 기회
  - 항공권, 숙박비, 활동비 및 보험료 전액 지급
- 우수 탐방보고서 장학금 지급
  - 대상 : 1팀 (부상 500만원, 분야 구분 없음)
  - 최우수상 : 총 2 팀 (부상 각 300만원, 인문·이공 각 1팀)
  - 우수상 : 총 3 팀 (부상 각 200만원)
  - 특별상 : 총 4 팀 (부상 LG전자 엑스노트 등 / 해외탐방 우수 인터넷 중계상)
- 입사 및 인턴 자격 부여
  - 대상, 최우수상, 우수상 수상자
  - 졸업예정자 입사 자격 부여, 재학생 인턴 자격 부여
- 기타 : 전공 및 관심 분야 연구기회 제공, 도전을 통한 자기개발 등

## II. LG Global Challenger 주요일정

구분	일정	세부내용
홍보 및 모집 공고	3월 ~ 4월	<ul style="list-style-type: none"> <li>▪ 전국 대학 포스터 배포</li> <li>▪ LG러브제너레이션 공식 홈페이지 內 LG글로벌챌린저 영역</li> <li>▪ 네이버 블로그 및 페이스북 운영</li> </ul> <p>- lovegen.co.kr - blog.naver.com/lg_global - twitter.com/lgglobal - facebook.com/globalchallenger</p>
접수	4월	<ul style="list-style-type: none"> <li>▪ 동일학교 학생 4인으로 팀 구성</li> <li>▪ 총 5개 분야 (자연과학, 정보통신·공학, 경제·경영, 인문·사회, 문화·예술·체육)</li> <li>▪ 령젠 內 LG글로벌챌린저 홈페이지(<a href="http://www.lovegen.co.kr/global_pages/global_challenger/">http://www.lovegen.co.kr/global_pages/global_challenger/</a>)를 통해 온라인 접수</li> </ul>
심사	5월/6월	<ul style="list-style-type: none"> <li>▪ 서류심사 (5월 10일 토요일 09:00~18:00)               <ul style="list-style-type: none"> <li>- 심사위원 : LG 내부의 해당분야 전문가</li> <li>- 1차 선발 : 최종선발의 약 2.5배수 선발</li> </ul> </li> <li>▪ 면접심사 (5월31일 목요일 08:30~18:00)               <ul style="list-style-type: none"> <li>- 심사위원 : 대학교수, 전문언론인 초빙</li> <li>- 최종선발 : 30팀 선발</li> <li>- 탐방계획서 내용, 어학능력 및 개개인의 인성 등을 심사</li> </ul> </li> </ul>
발대식	7월	<ul style="list-style-type: none"> <li>▪ 구분무 회장, 강유식 부회장 및 LG 임직원, 선배 챌린저, 2013년 챌린저 등 참석</li> <li>▪ LG소개영상, 경과보고·심사·선발팀 소개영상 상영</li> <li>▪ 회장님 격려사, LG글로벌챌린저 임명, 챌린저 깃발 수여식 진행 및 챌린저 기념물 전달</li> </ul>

## II. LG Global Challenger 주요일정

구 분	일 정	세 부 내 용
인화원 교육	7월 (3박 4일)	<ul style="list-style-type: none"> <li>▪ 수도권 LG 사업장 견학 (일등 LG 견학 프로그램)</li> <li>▪ LG 인화원 교육               <ul style="list-style-type: none"> <li>- Global Manner, 인터넷 중계 및 촬영, LG 브랜드와 정신 등 교육</li> <li>- LG 역사관 관람, 선배 챌린저들과의 간담회</li> </ul> </li> </ul>
탐방 활동 및 인터넷 중계	7월 15일 ~ 8월 31일 (13박 14일)	<ul style="list-style-type: none"> <li>▪ 30팀 총 120명, 13박 14일 해외 탐방</li> <li>- 항공권, 보험료, 숙박비 및 활동비 전액 지원</li> </ul>
탐방 공유회	9월	<ul style="list-style-type: none"> <li>▪ 각 팀별 탐방국 및 탐방기관에 대한 정보공유</li> </ul>
탐방 보고서	10월	<ul style="list-style-type: none"> <li>▪ 보고서               <ul style="list-style-type: none"> <li>- 탐방 후 한달 내에 탐방활동 결과를 보고서로 작성 후 제출</li> </ul> </li> <li>▪ 보고서 서류심사 및 PT심사               <ul style="list-style-type: none"> <li>- 총 11팀 수상 (대상 1팀, 최우수상 2팀, 우수상 3팀, 특별상 5팀)</li> </ul> </li> </ul>
시상식	11월	<ul style="list-style-type: none"> <li>▪ 구본무 회장, 강유식 부회장 및 LG 임직원, 선배 챌린저, 2012년 챌린저 등 참석</li> <li>▪ 챌린저 탐방활동 영상 방영</li> <li>▪ 수상팀 발표 및 상금 수여, LG입사혜택 부여</li> </ul>
단행본 발간	12월	<ul style="list-style-type: none"> <li>▪ 각 팀의 탐방기를 단행본으로 출판 및 전국 대학 및 국/공립 도서관, 기업 등에 배포</li> </ul>

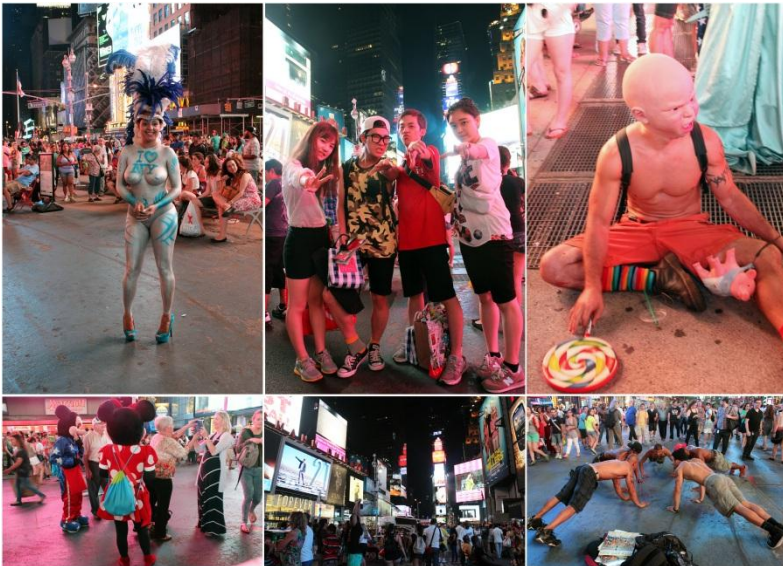
### Ⅲ. LG Global Challenger 주요 활동 사진



▲ 발대식



▲ 사전 교육



▲ 탐방활동



▲ 시상식